

In toenemende mate komen er data sets voor Atlantis Botanic Gardens beschikbaar. Een bron voor deze data is hetgeen via het Internet beschikbaar is of standaardwerken die voor Atlantis BG gebruikt mogen worden (hiervoor is toestemming gevraagd aan de auteurs).

Vaak is het zo dat de data sets voor Atlantis BG geconverteerd moeten worden naar het XML of naar ITF formaat om deze in te kunnen lezen. De gebruiker kan opgeven of al bestaande data overschreven mag worden of niet (zie hiervoor de help bestanden van Atlantis BG). De conversie van de data is hier in Utrecht door mij gedaan en zal mogelijk in de toekomst voor nieuwe data sets ook worden gedaan en beschikbaar worden gesteld.

De volgorde van laden kan van belang zijn indien bestaande taxon data ingelezen moet worden en bv. in een taxon structuur opgehangen moet worden. Een voorbeeld is het "Cronquist systeem" bestand, deze moet eerst ingelezen worden, voordat accessie gegevens met plantennamen wordt ingelezen, om deze goed in de boom op te hangen.

### ITF.xml

Atlantis BG is in belangrijke mate ITF compatible, hetgeen betekent dat zoveel mogelijk de ITF velden worden ondersteund, waaronder een aantal velden met standaard codering. Dit databestand bevat alle ITF codes met hun betekenissen.

### Cronq.xml

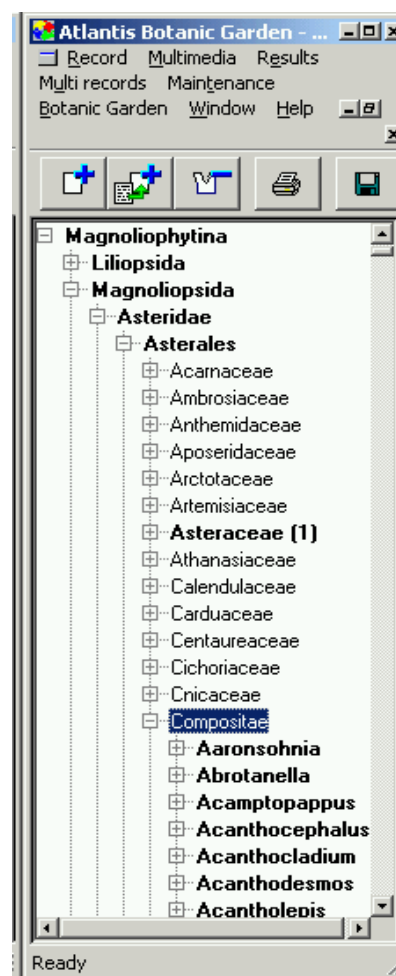
Dit bestand bestaat uit het geïntegreerd systeem van Cronquist (Cronquist System of Angiosperm Classification), dus alleen de bloemplanten. De bron is de site van James L. Reveal (<http://www.inform.umd.edu/PBIO/pb250/cron1.html>).

### Kubit.xml en Kubpin.xml

Dit is een aanvulling op Cronquist van niet bloemplanten (varens en coniferen) gebaseerd op kubitski (voorbereid door Gerda van Uffelen, Leiden BG)

### Genera.xml

Dit bestand bevat de Familie - Genera verwantschappen uit het standaard werk uit RBG.KEW: R.K.Brummitt 1992. Vascular Plant Families and Genera. Deze data is via de site <http://www.rbgkew.org.uk/data/> beschikbaar geweest (exacte locatie niet bekend). Indien dit bestand ingelezen wordt na bv. Cronq.xml, dan worden de geslachten automatisch op de



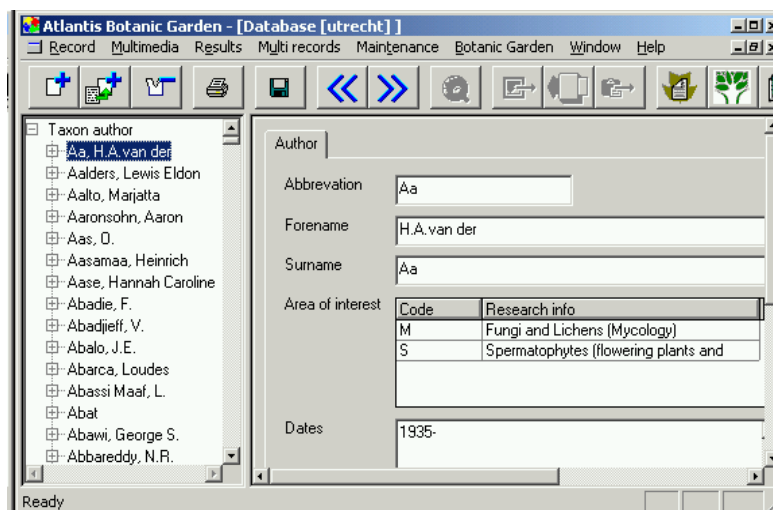
Figuur1 Taxon boomstructuur

juiste plaats in de boom van Cronquist opgehangen (fig.1). Helaas is het KEW systeem niet helemaal compatibel met het systeem van Cronquist, zo vinden we de Asteraceae geslachten onder Compositae.

### Authors.xml

Gebaseerd op Brummitt & Powel (ed.) 1992. "A list of authors of scientific names of plants, with recommended standard forms of their names, including abbreviations" (*TDWG Standard*). Met toestemming voor gebruik in Atlantis BG verkregen van R.K.Brummitt zelf. Alle gegevens van de auteurs zijn in Atlantis BG opgenomen (fig.2), het boek is dus overbodig geworden (ruim 32.500 referenties).

In principe hoeft deze lijst ook nooit aangevuld te worden, daar de "Taxon author combination" naast auteur selectie ook een tekst toestaat. Zo kan de lijst van Brummitt origineel gehouden worden en eventueel kan een nieuwere versie later worden ingelezen.



Figuur2 Taxon author

### Talen.xml

Talen lijst wordt gebruikt om aan te geven in welke taal de volksnamen (Vernacular name) zijn ingevoerd. Als basis voor dit bestand dient de "Marc Code List for Languages", zie <http://www.loc.gov/marc/languages/>. Hierin zijn ruim 450 talen opgenomen.

### wgs met gazetteer.xml

Dit bestand bevat het World Geographical Scheme for Recording Plant Distributions (Plant Taxonomic Database Standards No. 2. Version 1.0). Hoewel TDWG (International Working Group on Taxonomic Databases) een standaard WGS ondersteunt is hier geen sprake van enige consistentie tussen opeenvolgende versies. De eerste versie (een plat tekst bestand <http://www.bgbm.org/TDWG/geo/geotdwg1.dtx>) waarmee we aan de slag zijn gegaan ondersteunt de ISO standaard voor 2 en 3 letter landen afkortingen en nummers. In de tweede versie is deze lijst verdwenen, maar deze is wel uitgevoerd met een uitgebreide Gazetteer (met de bekende KEW codes). In Atlantis is een combinatie van deze twee opgenomen. Men is vrij om WGS of ISO te gebruiken.

### Relations leiden.xml

Gezamenlijke adressenbestand van de Nederlandse tuinen, met zo'n kleine 1000 adressen wereldwijd, van Botanische Tuinen.